

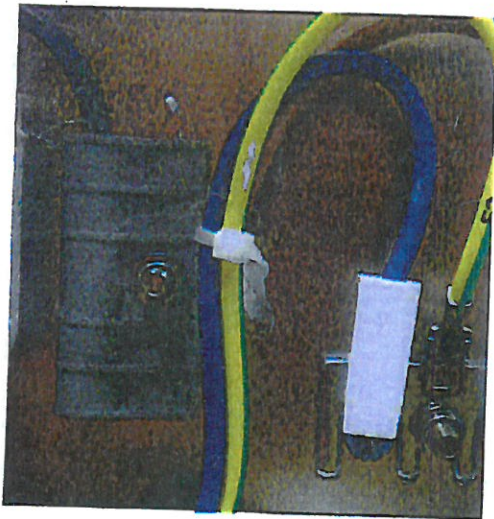
**FX-07-02****Austausch Tankheizung 01-240247-001 / 01-240237-001  
Replacement of tank heating 01-240247-001 / 01-240237-001  
Remplacement du chauffage du bac 01-240247-001 / 01-240237-001**

Beim Austausch der Tankheizung muss die Abdeckung 01-515113-001 über die Anschlüsse der Tankheizung montiert werden. Um die Montage der Abdeckung zu ermöglichen, muss der Temperaturfühler bzw. dessen Halterung senkrecht montiert werden (Bild1: Schraube rechts, Einführung Fühlerleitung von oben). Die Befestigung der Abdeckung erfolgt mittels einer selbstsichernden Mutter M5 (Bild2).

When exchanging the tank heating, the cover (01-515113-001) must be fitted over the connections of the tank heating. To make this possible, the temperature probe, or rather, it's fitting must be mounted vertically (photo 1: screw on the right, insertion probe cable from the top). The cover is fastened using a self-locking nut M5 (photo 2).

Lors du remplacement du chauffage du bac, le couvercle de protection 01-515113-001 doit être monté sur les raccords du chauffage du bac. Pour permettre l'installation du couvercle, le capteur de température ainsi que le crochet doivent être montés à la verticale (Figure 1 : à droite les vis, à gauche mise en place par le haut du câble relié au capteur). La fixation du couvercle s'effectue au moyen d'un écrou autobloquant M5 (voir figure 2).

1.



2.

