



30 min.

Utensili standard, estrattore,  
guanti protettivi

Tutte le unità Rational

Vi preghiamo di condividere questo documento con tutti i tecnici autorizzati

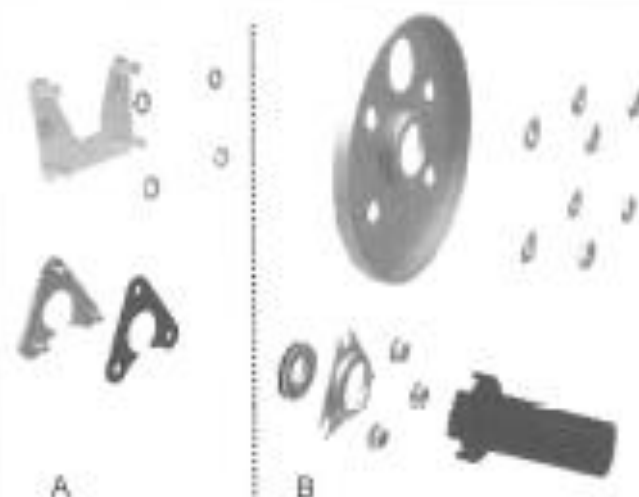


**Attenzione:** Potete trovare le istruzioni animate per il montaggio nel portale Rational. Siamo utilizzando le nuove guarnizioni aggiuntive per l'albero motore. Al fine di evitare una precoce usura della guarnizione dell'albero motore abbiamo creato un nuovo doppio labbro della guarnizione albero motore. Ordinando una guarnizione albero motore 5001.0207 (17mm) o 22.00.083 (15mm) riceverete un Kit di modifica con le nuove guarnizioni albero motore e la rispettiva flangia più un utensile per il montaggio.

Sono disponibili i seguenti kit:

# 87.00.564 Kit di modifica per albero motore da 15mm da 04/2004 (SCC, CM und SCC\_WE, CM\_P 61-202)

# 87.00.563 Kit di modifica per albero motore da 17mm (Classic, C-Line and CPC Line 61-201, SCC 400 - 480V 04.04 - 09.11)

**87.00.564 (15mm) Part number**

Guarnizione di tenuta albero 22.00.985  
 Flangia per guarnizione SCC -WE 22.00.721  
 Flangia per guarnizione 04/2004 22.00.123  
 Supporto tenuta albero motore 22.00.722  
 Piastra Grafite 22.01.196  
 Utensile di montaggio 91.00.534

Supporto tenuta albero motore 22.00.120  
 4x Copper rondella 6x10 1315.0101  
 3 x dado M5 10.01.065  
 4 x rondella A6.4 1306.0120  
 4x dado M6 1106.0220

A: Nel vano elettrico  
 B: Nella camera cottura

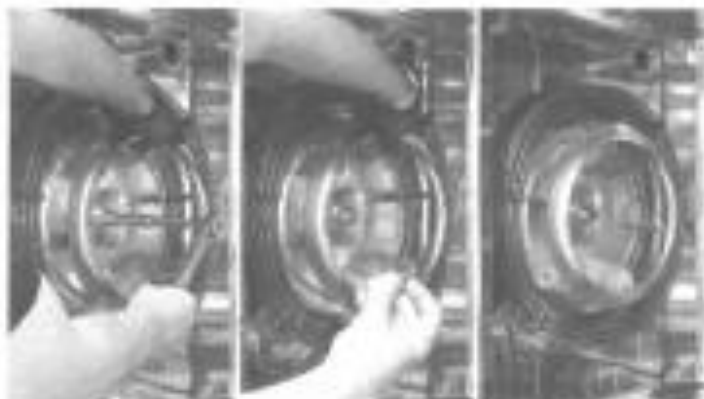
**87.00.563 (17mm) Part number**

Guarnizione di tenuta albero 22.00.985  
 Flangia per guarnizione 04/2004 22.00.123  
 Flangia per guarnizione Classica, C 2016.0876

Flangia per guarnizione CPC 8514.1343  
 Utensile di montaggio 91.00.704  
 4 x rondella A6.4 1306.0120  
 4x dado M6 1106.0220

- 1 Scollegare l'unità dalla linea di alimentazione
- 2 Aprire la porta camera.
- 3 Rimuovere il portasteglie sinistro e l'air baffle (paratia dell'aria).

4



**Attenzione!**  
Indossare guanti protettivi.

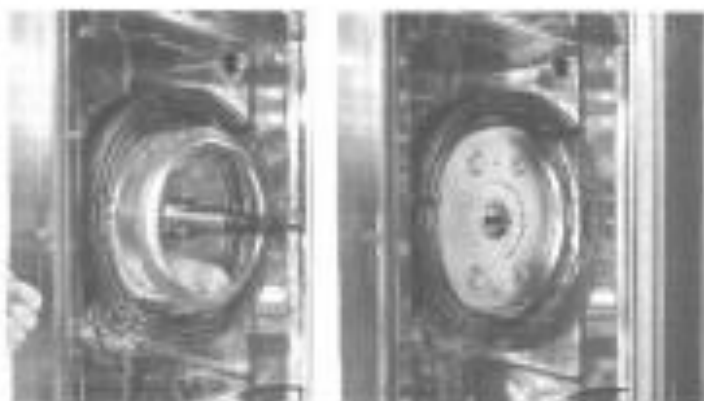
Rimuovere la ventola della camera.

Allentare e rimuovere la vite a testa esagonale da 13mm che fissa la ventola.

Montare la vite di centraggio del vostro estrattore.

Avvitare la vite di centraggio fino a fine corsa e svitatela di 2 giri.

5



Posizionare l'estrattore e rimuovere la ventola. Attenzione: la protezione acustica è necessario!

Rimuovere la flangia e la guarnizione di tenuta.

6



Assemblare la nuova guarnizione di tenuta dell'albero.

7



Posizionare la flangia di fissaggio della guarnizione di tenuta dell'albero.

8



Centrare la flangia e la guarnizione di tenuta con l'apposito utensile.

Stringere i tre dadi della flangia di fissaggio.

Rimuovere l'utensile di montaggio.

9



**Attenzione!**

Unità index A + G:

Nel rimontare la flangia rispettare la posizione del foro sulla flangia che deve corrispondere al foro sulla camera (posizione ore 12).

10



Unità Classic-Line CD-CM-CC

Linea C: OCD, CCM, CCC

Seguire i punti dall'8 in poi.

11 Rimontare la ventola. Il dado che fissa la ventola deve essere serrato con una coppia di 38 Nm!

12 Rimontare l'air baffle ed il porta-teglie sinistro.

13 Avviare la calibrazione.