

# PURITY STEAM



## OPTIMALE WASSERQUALITÄT ZUM DAMPFGAREN UND BACKEN

Durch den PURITY Steam werden dem Leitungswasser im Durchflussverfahren über einen Ionenaustauscher selektiv Kalzium- und Magnesiumionen entzogen. Weiterhin bindet das Filtermaterial Metalle wie z. B. Blei und Kupfer und reduziert geschmacks- und geruchsstörende Inhaltsstoffe. Der erhöhte Durchfluss und der verminderte Druckverlust ermöglichen den reibungslosen Betrieb auch größerer Kombidämpfer und Backöfen.

### UNSERE UMWELT



Umweltschutz und Recycling sind wesentliche Bestandteile der Unternehmensphilosophie. Wir nehmen alle erschöpften Kartuschen zurück und die Wertstoffe werden in unserer eigenen Aufbereitungsanlage wiederverwertet. So entsteht weniger Abfall und Ressourcen werden geschont.

### IHRE VORTEILE

- Backwaren, Fisch, Fleisch und Gemüse zeigen sich von ihrer schönsten Seite
- Hohe Kapazität bei sicherer Verringerung von Kalkbildung
- Feine Dampfdüsen bleiben länger durchlässig
- Speziell auf verschiedene Steamer und Backöfen adaptierte Verschnitteinstellung
- Verbesserte Durchflussleistung von bis zu 500 l/h bei 1 bar Druckverlust



## FILTERTECHNOLOGIE MIT SYSTEM

### 1 Vorfiltration

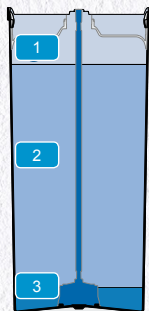
Ein Filtervlies am Eingang hält grobe Partikel sicher zurück und sorgt durch seine flächenförmige Wasserverteilung für eine hohe Ausnutzung des nachgeschalteten Filtermediums – unabhängig von Wasserdurchflussraten und Druckstößen.

### 2 Karbonathärtereduktion

Das Filtermedium reduziert gezielt den Gehalt an Karbonathärte. Dadurch wird eine unerwünschte Kalkbildung verhindert. Durch den integrierten Aktivkohleanteil werden Chlor, Chlorverbindungen und organische Stoffe reduziert. Unerwünschte Geschmacks- und Geruchsstoffe gelangen somit nicht in das Filtrat.

### 3 Feinfiltration

Am Ende des Filtrationsprozesses hält ein Filtervlies feine Partikel zurück.



Die gezeigte Illustration dient nur zur Ansicht und Erläuterung der Filtertechnologie. Sie ist nicht maßstabsgetreu.

## QUALITÄT UND SICHERHEIT

### Optimale Wasserqualität

Herausragende und konstante Wasserqualität – frei von störenden Geschmacks- und Geruchsstoffen.

### Höchste Produktsicherheit

Für störungsfreien Betrieb und sichere Anwendung.

### Einfache Handhabung

Die Bedienung ist so einfach und schnell wie nie.

Die Lebensmittelechtheit von BRITA Professional Wasserfilter-Produkten wird von unabhängigen Instituten geprüft und überwacht. Elektronische Bauteile sind selbstverständlich CE-zertifiziert und gekennzeichnet.



ACS conform



KTW tested\*\*



\*\*gilt für alle wasserberührenden Materialien

PURITY Steam	450	600	1200
Technologie	Entkarbonisierung		
Kapazität <sup>1</sup> bei einer Karbonathärte von 10 °dH (Verschnittposition 1)	3.680 l	5.771 l	10.800 l
Vergleichskapazität nach DIN 18879-1:2007: Die Vergleichskapazität ist eine standardisierte Kenngröße, um verschiedene Filter untereinander vergleichbar zu machen. Die Vergleichskapazität wird unter extremen Bedingungen ermittelt. Die nutzbare Kapazität im praktischen Betrieb ist meist deutlich höher als die Vergleichskapazität und kann je nach Einsatzbedingungen erheblich abweichen.			
Vergleichskapazität	2.754 l	4.734 l	9.521 l
max. Betriebsdruck	6,9 bar		
Wassereingangstemperatur	4 – 30 °C		
Durchfluss bei 1 bar Druckverlust	max. 500 l/h		
Nenndurchfluss	max. 120 l/h		
Druckverlust bei Nenndurchfluss	0,36 bar		
Maße (Höhe/Breite)	408 / 249 mm	520 / 249 mm	550 / 288 mm
Gewicht (trocken/nass)	10 / 12 kg	12 / 15 kg	18 / 24 kg
Anschlüsse (Eingang/Ausgang)	G 1" / G 3/4"		
Betriebslage	horizontal oder vertikal		
Einsatz	hinter Haus-Enthärtungsanlagen möglich		

PURITY Steam	Bestellnummer		
Neufilter (Komplettsystem mit Filterkartusche) mit Mess- und Anzeigeeinheit	1002912	1002918	1002923
Neufilter (Komplettsystem mit Filterkartusche) ohne Mess- und Anzeigeeinheit	1000654	1000245	1000226
Wechselkartusche	1000653	1000252	1000231

Zubehör	Bestellnummer
Durchfluss-Messgerät BRITA FlowMeter 100 – 700 A	298905
Karbonathärte Testkit	710800

Passende Schläuche und Schlauchsets aus unserem umfangreichen FlexConnect Portfolio und weiteres Zubehör entnehmen Sie bitte unserer Preisliste.

Anmerkungen	
	<sup>1</sup> Die angegebenen Kapazitäten wurden auf Basis der gebräuchlichen Anwendungs- und Maschinenverhältnisse getestet und berechnet. Auf Grund externer Einflussfaktoren (beispielsweise schwankende Rohwasserqualität und / oder Maschinentyp) kann es zu Abweichungen dieser Angaben kommen.

Als Speisewasser für BRITA Wasserfilter darf ausschließlich Wasser in Trinkwasserqualität verwendet werden.

## FÜR MEHR INFORMATIONEN

BRITA GmbH  
Heinrich-Hertz-Straße 4  
65232 Taunusstein  
Germany  
Tel.: +49 6128 746-5765  
Fax: +49 6128 746-5010  
professional@brita.net  
www.professional.brita.net

BRITA Wasser-Filter-Systeme AG  
Gassmatt 6  
6025 Neudorf/LU  
Switzerland  
Tel.: +41 41 932-4230  
Fax: +41 41 932-4231  
info-ppd@brita.net  
www.brita.ch

## FILTERMANAGER APP



Kostenlos den BRITA Professional FilterManager herunterladen und automatisch, standortunabhängig an den nächsten Filterwechsel erinnert werden. Für Smartphone und Tablet-PC. Weitere Informationen unter: professional.brita.net/app