

Compresseur / *Compressor*  
Code tension / *Voltage code* : F

**CAJ9480Z**

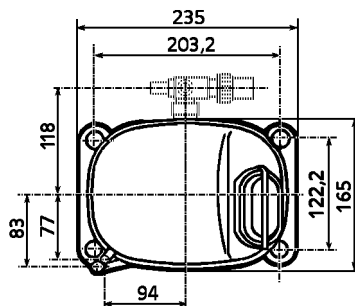
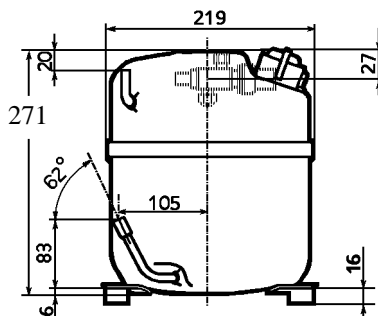
Froid commercial et industriel positif (MHP)  
*Commercial & industrial applications (MHBP)*

220-240V / 50Hz - 1~

R404A

N° 224CT-F - ind b

Conditions <i>Conditions</i>	fréquence <i>frequency</i>	Prod frigorifique nominale / <i>nominal refrigerating capacity</i>			Puis. sonore <i>Sound level</i>
		Watts	Kcal/h	BTU/h	
Standard	50 Hz	2172	1868	7407	63 dBA
Cecomaf	50 Hz	1795			



**Cylindrée / *Displacement*** : 15,2 cm<sup>3</sup>  
**Poids net / *Net weight*** : 22 Kg  
**Charge en huile / *Oil charge*** : 887 cm<sup>3</sup>  
**Type d'huile / *Oil type*** : P.O.E /  
**Détente / *Expansion device*** : Capillaire/Détendeur  
*Capillary/Exp° valve*  
**Refroidissement / *Cooling*** : Ventilé / *Forced*

**Résistance à 20° C / *Windings resistances at 20° C***  
 Phase princ. / *Main Winding* : 3,2 Ohms  
 aux. / *Auxiliary Winding* : 10,7 Ohms

**Intensité / *Current***  
 nom. / *Rated current RLA* : 4,1 A  
 max. / *Max current* : 6,6 A  
 dém. / *Start current LRA* : 22 A

**Ap. Electrique / *Electrical equipment*** : CSR

**Protecteur / *Overload*** : MRT24ALK  
 Temporisation / *Time check* : 2,8s - 5,2s / 20,6 A  
 T° ouverture / *Opening temp.* : 105° C  
 fermeture / *Closing temp.* : 61° C  
 Option / *optional* : T0249

**Relais potentiel / *Potential relay*** : 3ARR3\*10AU\*  
 enclenchement / *Pick up* : 208/239V  
 déclenchement / *Drop out* : 50/110V  
 Option / *optional* : RVA31\*\*

**Condensateur dém. / *Start capacitor*** : 88 µF / 330 V  
**Condensateur Perm. / *Run capacitor*** : 15 µF / 400 V

Pour conduites Ø ext / *For tubing O.D.*

Aspiration <i>Suction</i>	Refoulement <i>Discharge</i>	Charge <i>Process</i>
12,7 (1/2")	7,9 (5/16")	6,35 (1/4")



# CAJ9480Z

Tension F - 220-240V 50Hz

## R404A

N° 224CT-F Ind b

Température ambiante : 35 °C  
Sous-refroidissement liquide : 8,5 K  
Sortie évap./gaz aspirés : 11 K

— : Courbes à 50 Hz

Température de condensation

A: 40 °C  
B: 50 °C  
C: 54,5 °C  
D: 60 °C

