



0,5 Std.



Standard Werkzeug,
Lüfterradabzieher



Alle Rational Geräte

Bitte leiten Sie diese Information umgehend an Ihre Kundendienstmitarbeiter weiter!



Achtung: Animierte Einbauanleitung im Rational Service Portal.

Ab sofort kommen neue „schwimmend gelagerte“ Motorwellendichtungen mit doppeltem Dichting zum Einsatz.

Sollten Sie eine Motorwellendichtung 5001.0207 (17mm) oder 22.00.083 (15mm) bestellen, erhalten Sie bis auf weiteres kostenfrei einen Umbausatz mit den neuen Motorwellendichtungen und den dazugehörigen modifizierten Dichtungsflanschen inklusive einer Montagelehre.

Zur Verfügung stehen:

87.00.564 Umbausatz für 15mm Motorwelle ab 04/2004 (SCC, CM und SCC_WE, CM_P 61-202)

87.00.563 Umbausatz für 17mm Motorwelle (Klassik, C-Linie und CPC Linie 61-201)

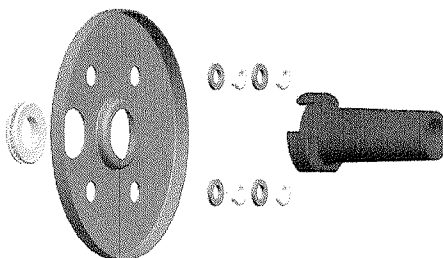
Beispielbilder:



Die Sätze bestehen aus:

87.00.564 (15mm)

	Art.-Nr.
Motorwellendichtung 15mm	22.00.985
Dichtungsflansch SCC_WE	22.00.721
Dichtungsflansch 04/2004	22.00.123
Montagelehre	91.00.534
Halteplatte Dichtungsflansch	22.00.722
3 Flanschmutter M5	10.01.065
4 Unterlegscheiben A6.4	1306.0120
4 Sechskantmutter M6	1106.0220

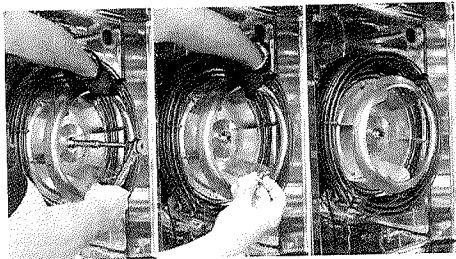


87.00.563 (17mm)

	Art.-Nr.
Motorwellendichtung 17mm	22.00.987
Dichtungsflansch 04/2004	22.00.123
Dichtungsflansch Klassik, C-L	2016.0876
Dichtungsflansch CPC	8514.1343
Montagelehre	91.00.704
4 Unterlegscheiben A6.4	1306.0120
4 Sechskantmutter M6	1106.0220

1. Gerät allpolig vom Netz trennen
2. Gerätetür öffnen.
3. Linke Einhängelleiter und Luftleitblech entfernen.

4.

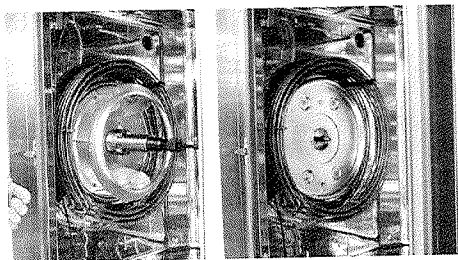


Tragen Sie geeignete Schutzhandschuhe.

Schraube der Lüfterradwelle lösen und
herausschrauben.

Zentrierschraube einschrauben.

5.

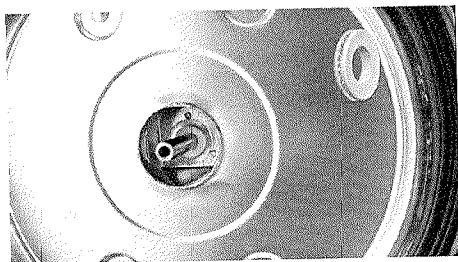


Lüfterradabzieher ansetzen, festschrauben
und das Lüfterrad lösen.

Lüfterrad demontieren.

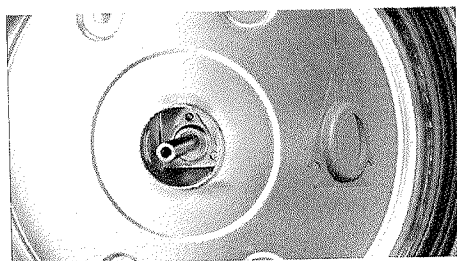
Motorwellendichtung und Dichtungsflansch
entfernen.

6.



Die neue Motorwellendichtung einsetzen.

7.



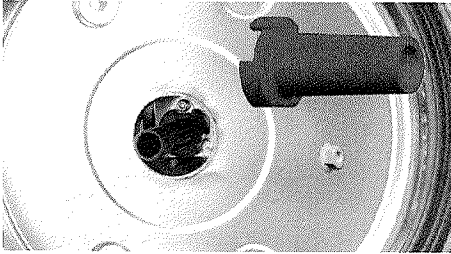
Den Dichtungsflansch einsetzen.

<https://portal.rational-online.com>

© 2012 Rational Technical Services. Alle Rechte vorbehalten.
Wir weisen Sie darauf hin, dass die Weitergabe produktspezifischer Informationen an Dritte nicht gestattet ist!



8.

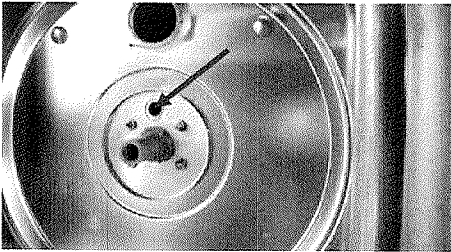


Die eingesetzte Motorwellendichtung und den Dichtungsflansch mit der mitgelieferten Montagelehre zentrieren.

Mit den mitgelieferten 3 Flanschmuttern befestigen.

Vergessen Sie nicht die Montagelehre abzuziehen.

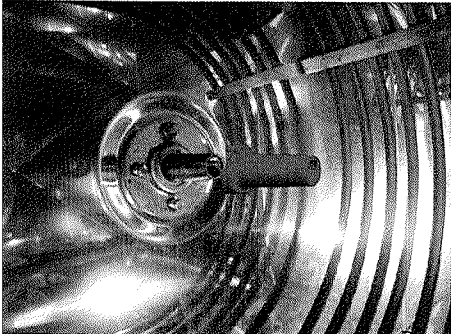
9.



Achtung!

Bei Geräten vor SCC_WE muss die Messöffnung des Flansches mit der Öffnung der Garraumwand übereinstimmen (auf 12 Uhr zeigen).

10.



Klassik Geräte CD-CM-CC
Einbau entsprechend Punkt 8

11 Lüfterrad montieren. Drehmoment überprüfen 38 Nm!

12 Luftleitblech und linke Einhängeleiter einsetzen.

13 Kalibration durchführen.