

Guarnizione di tenuta albero motore

24.08.2012



30 min.



Utensili standard, estrattore,
guanti protettivi



Tutte le unità Rational

Vi preghiamo di condividere questo documento con tutti i tecnici autorizzati!



Attenzione: Potete trovare le istruzioni animate per il montaggio nel portale Rational. Stiamo utilizzando le nuove guarnizioni aggiuntive per l'albero motore.

Al fine di evitare una precoce usura della guarnizione dell'albero motore abbiamo creato un nuovo doppio labbro della guarnizione albero motore.

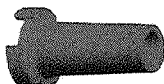
Ordinando una guarnizione albero motore 5001.0207 (17mm) o 22.00.083 (15mm) riceverete un Kit di modifica con le nuove guarnizioni albero motore e la rispettiva flangia più un utensile per il montaggio.

Sono disponibili i seguenti kit:

87.00.564 Kit di modifica per albero motore da 15mm da 04/2004 (SCC, CM und SCC_WE, CM_P 61-202)

87.00.563 Kit di modifica per albero motore da 17mm (Classic, C-Line and CPC Line 61-201)

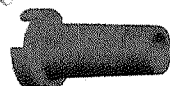
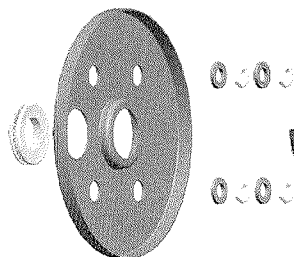
esempio



Il kit è composto di:

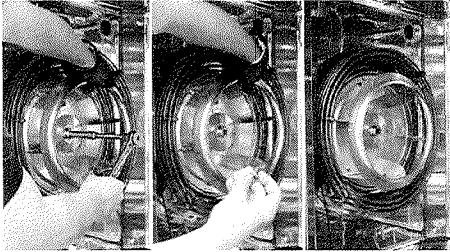
87.00.564 (15mm)	Part number
Guarnizione di tenuta albero	22.00.985
Flangia per guarnizione SCC_-WE	22.00.721
Flangia per guarnizione 04/2004	22.00.123
Supporto tenuta albero motore	22.00.722
Utensile di montaggio	91.00.534
3 x dado M5	10.01.065
4 x rondella A6.4	1306.0120
4x dado M6	1106.0220

esempio



87.00.563 (17mm)	Part number
Guarnizione di tenuta albero	22.00.985
Flangia per guarnizione 04/2004	22.00.123
Flangia per guarnizione Classica, C	2016.0876
Flangia per guarnizione CPC	8514.1343
Utensile di montaggio	91.00.704
4 x rondella A6.4	1306.0120
4x dado M6	1106.0220

1. Scollegare l'unità dalla linea di alimentazione
2. Aprire la porta camera.
3. Rimuovere il portateglie sinistro e l'air baffle (paratia dell'aria).



Attenzione!

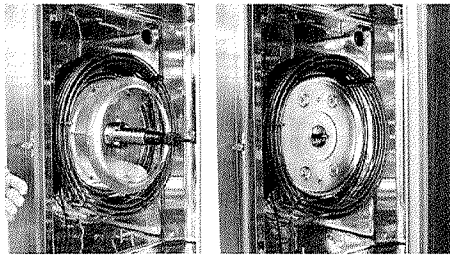
Indossare guanti protettivi.

Rimuovere la ventola della camera.

Allentare e rimuovere la vite a testa esagonale da 13mm che fissa la ventola.

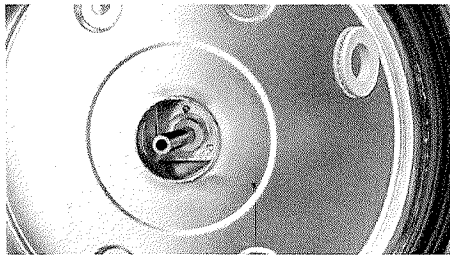
Montare la vite di centraggio del vostro estrattore.

Avvitare la vite di centraggio fino a fine corsa e svitatela di 2 giri.

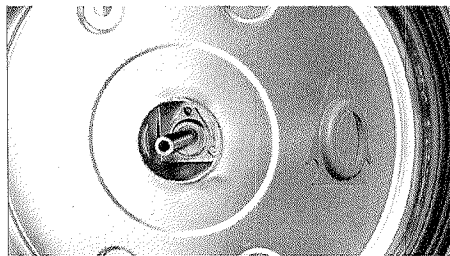


Posizionare l'estrattore e rimuovere la ventola.

Rimuovere la flangia e la guarnizione di tenuta.



Assemblare la nuova guarnizione di tenuta dell'albero.



Posizionare la flangia di fissaggio della guarnizione di tenuta dell'albero.

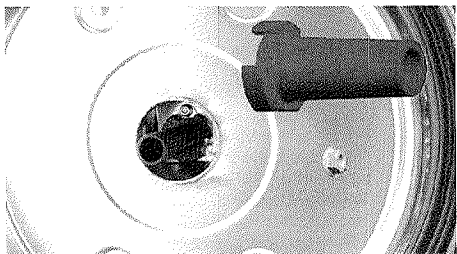
<https://portal.rational-online.com>

© 2012 Rational Technical Services. Tutti i diritti riservati.

Si ricorda che è VIETATO divulgare a terze parti qualsiasi informazione tecnica riguardante i prodotti Rational!



8.

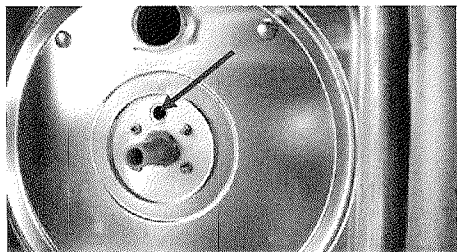


Centrare la flangia e la guarnizione di tenuta con l'apposito utensile.

Stringere i tre dadi della flangia di fissaggio.

Rimuovere l'utensile di montaggio.

9.

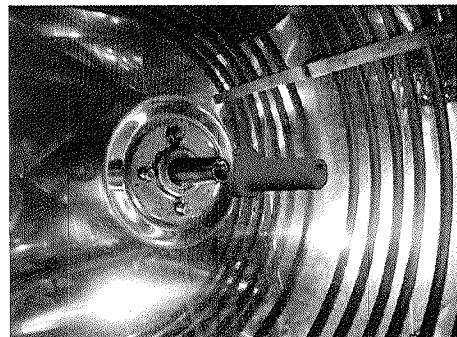


Attenzione!

Unità index E + G:

Nel rimontare la flangia rispettare la posizione del foro sulla flangia che deve corrispondere al foro sulla camera (posizione ore 12).

10.



Unità Classic-Line CD-CM-CC
Seguire i punti dall'8 in poi.

11. Rimontare la ventola. Il dado che fissa la ventola deve essere serrato con una coppia di 38 Nm!

12. Rimontare l'air baffle ed il porta-teglie sinistro.

13. Avviare la calibrazione.

Cordialmente

Il vostro RTS Service team

<https://portal.rational-online.com>

© 2012 Rational Technical Services. Tutti i diritti riservati.

Si ricorda che è VIETATO divulgare a terze parti qualsiasi informazione tecnica riguardante i prodotti Rational!

