



CHIUSURE SERIE 5000AB

FASTENERS SERIES 5000AB

CHIUSURE FASTENERS

VERSIONI DISPONIBILI AVAILABLE VERSIONS

■ **MOD. 5025AB**

Senza chiave
Without key

■ **MOD. 5325AB**

Con chiave
With key

Spessori porta: Door thicknesses:

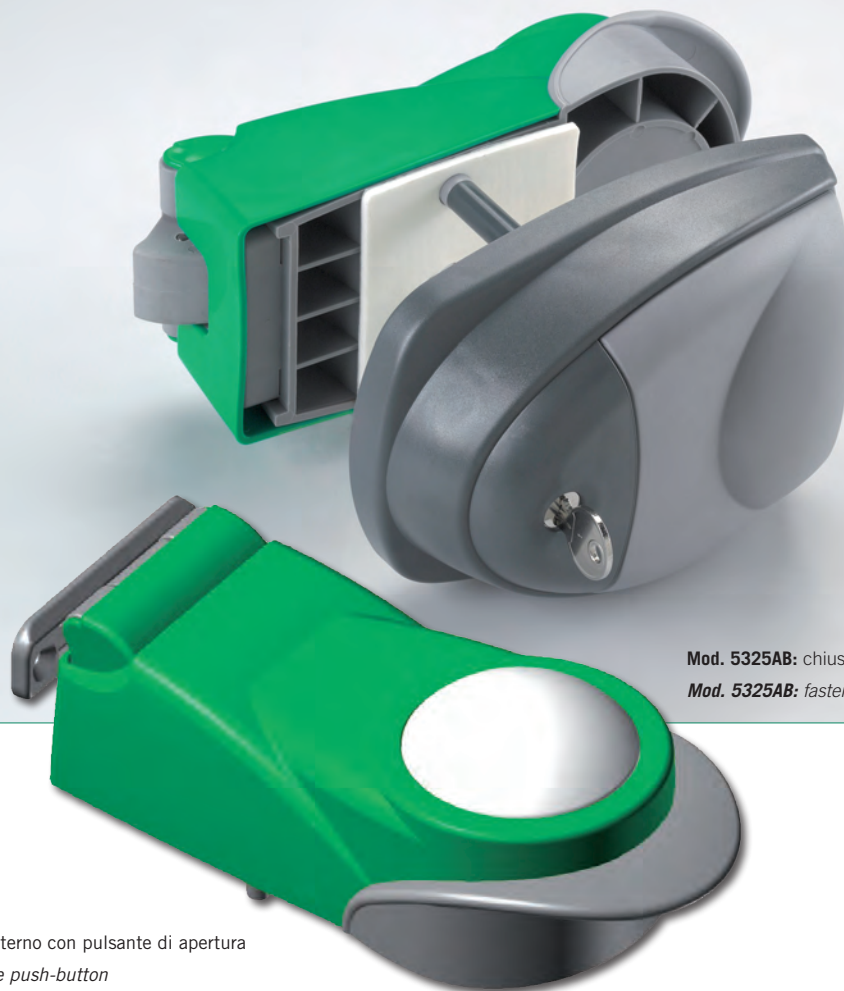
■ **KIT 5000AB** 50/60 mm

■ **KIT 5000AB** 61/80 mm

■ **KIT 5000AB** 81/100 mm

■ **KIT 5000AB** 101/120 mm

■ **KIT 5000AB** 121/140 mm



Mod. 5325AB: chiusura con chiave
Mod. 5325AB: fastener with key

Dispositivo interno con pulsante di apertura
Inside release push-button

PER PORTE TAMPONE

Chiusure in materiale composito ad elevata resistenza alle basse temperature ed alla corrosione

- Semplicità e rapidità di montaggio (solo tre fori passanti)
- Sistema di regolazione sul chiavistello (brevettato)
- Nessun ingombro della luce porta
- Cilindro serratura a normativa europea (chiave maestra su richiesta)
- Reversibilità dx o sx
- Dispositivo interno di apertura con sgancio a pulsante
- Fissaggio inaccessibile a porta chiusa
- Dispositivo con riaggancio automatico
- Superfici di semplice e rapida pulizia
- **Conforme ai requisiti della norma EN 179**

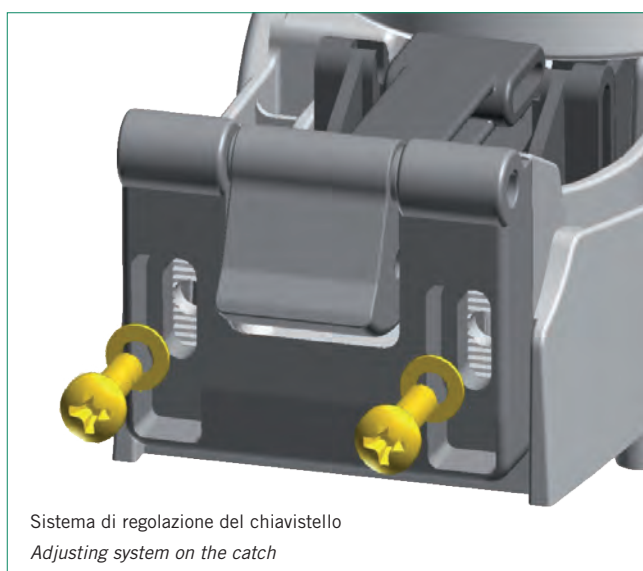
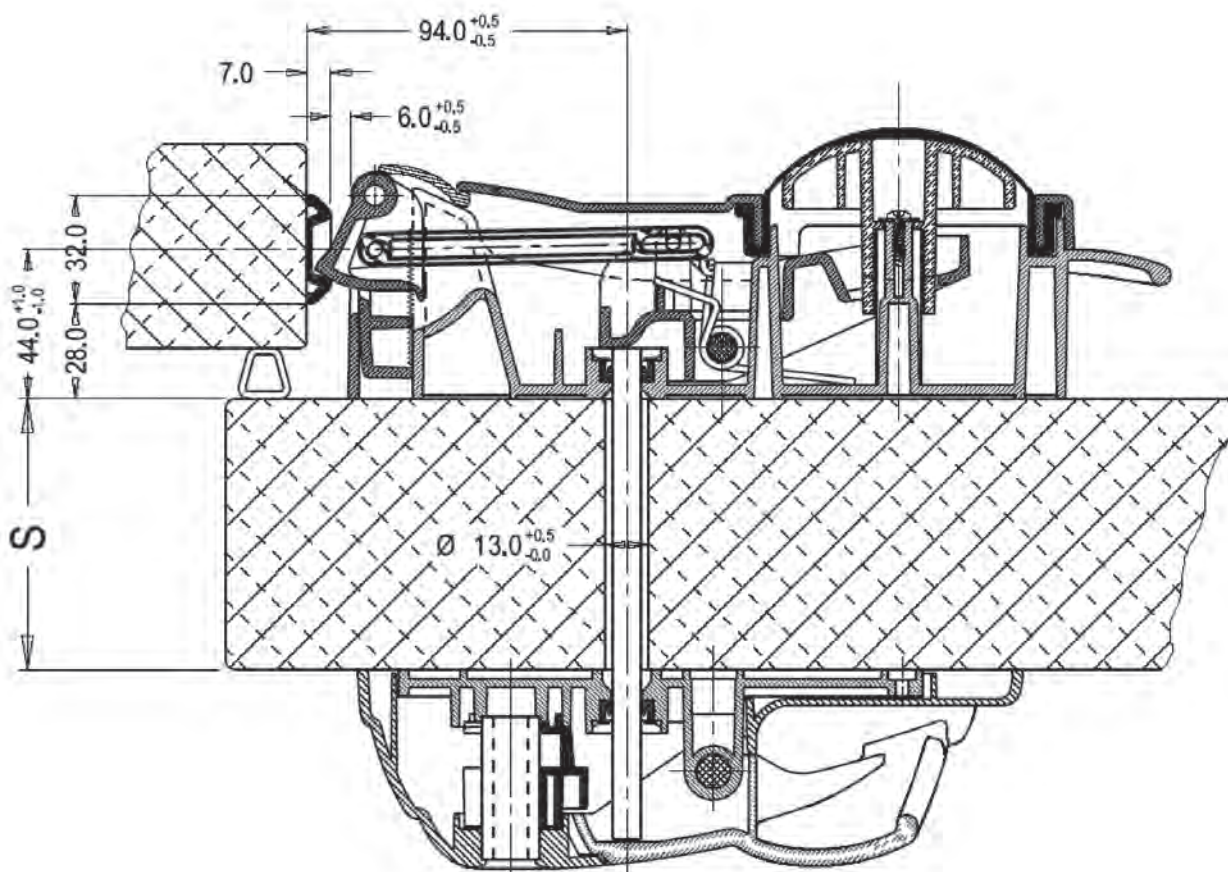
FOR OVERLAPPING DOORS

Fasteners in composite material, low temperature and corrosion resistant

- Easy and quick mounting (only three pass-through holes)
- Adjusting system on the catch (patented)
- No door clearance encumbrance
- European standard compliant cylinder (master key on request)
- Interchangeable right or left
- Inside release push-button
- Tamper-proof fixing at closed door
- Automatic catching device
- Easy-to-clean surfaces
- **In compliance with EN 179 rules**

CHIUSURE SERIE 5000AB

FASTENERS SERIES 5000AB



DATI TECNICI

- Spessore porta: da 50 a 160 mm
- Regolazione del chiavistello: +/- 6 mm
- Colori standard - chiusura esterna: corpo/grigio RAL 7012 - maniglia/grigio RAL 7004

TECHNICAL DATA

- Door thickness: from 50 to 160 mm
- Catch adjustment: +/- 6 mm
- Standard colours - external fastener: body/grey RAL 7012 - handle/grey RAL 7004