

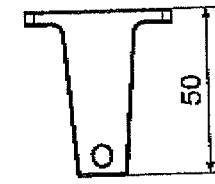
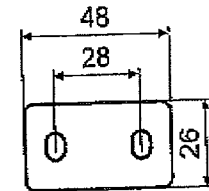
Montageanleitung für Treibriegelverschluss

Serie 0753 Lochbild

Technisches Merkblatt u. Instruktionen beachten!

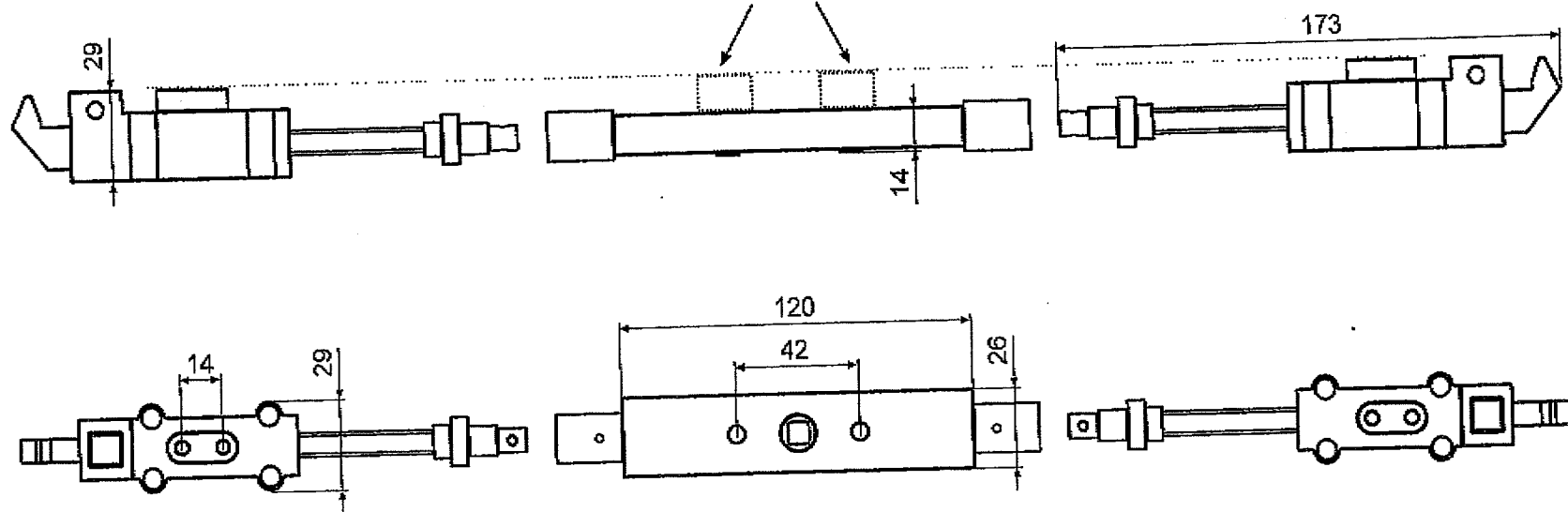
RAHDOACH
Vorschlusstechnik

690838



Distanzhülsen anbringen!
(kundenspezifisch)

690837



Abmessungen von Toleranzen unberücksichtigt. Technische Änderungen aufgrund neuer Preis-/Leistungs-Bestimmungen vorbehalten. vom 04.04.03