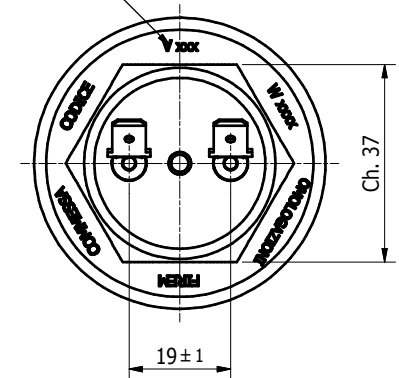
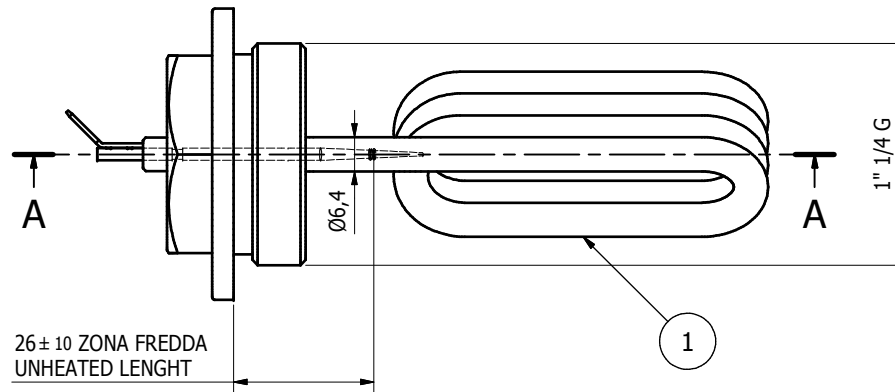


RIPORTARE DATI DI MARCATURA  
MARKING DETAILS



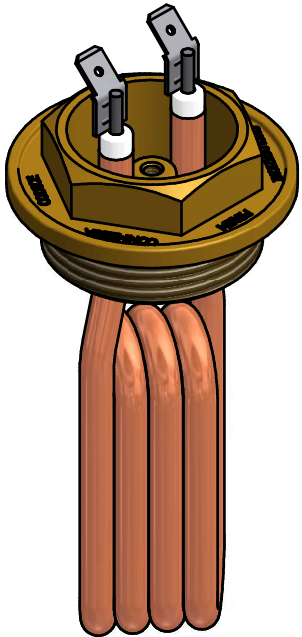
Emissione - Sostituisce il codice 44098

4	FASTON MASCHIO SINGOLO GR. A 45° 6.3	2	10.02.006.00.1	Fe 37a	Nichelato
3	PERLINA ISOL. IN ALLUMINA Ø 6.4	2	10.01.038.00.1	ALLUMINA	
2	TAPPO PER BRAS. 1 1/4" G MARCATO AFF.2F.	1	07.06.008.03.2	CW617N	
1	ELEMENTO A MATASSA V.250 W.1600	1	01621A1	RAME	
Pos	Descrizione	Q.tà	Codice	Materiale	Note
A04	MODIFICATO TOLLERANZE			DI GIUSEPPE	23/01/2014
A03	SOSTITUITO TAPPO 07.06.007.02.2 CON 07.06.008.03.2			DI GIUSEPPE	18/09/2013
A02	AGG.CODICE DEI COMPONENTI E POSIZIONE MARCATURA			ZAGNI	27/05/2011
Rev	Descrizione/Description	Esecutore/By		Data/Date	

#### Heating Element Details

Item Nr.	01621A1	
Voltage (V)	250	
Wattage (W)	+ 5%	1600
	- 10%	
Ohm Value (cold)	Max	43.3
	min	37.1
W. Density (W/cm <sup>2</sup> )	12.8	
Sheath Material	RAME	
Sheath Diameter	Ø6.4	
Finish	SABBIATA	

	Codice Part.Nr. <b>01621F1</b>	Sigillatura Sealing Ambiente d'uso For use in <b>ERMETICA</b> <b>IMMERSIONE IN ACQUA</b>
	Denominazione Description <b>H.E. IMMERSION WATER V.250 W.1600</b>	Tensione (V) Voltage <b>250</b> Potenza (W) Wattage <b>1600</b>
Cliente/Customer Rif.Cliente/Customer Nr.	Disegnato da/Drawn By <b>Di Giuseppe L.</b> Verificato da/Checked by <b>Di Giuseppe L.</b>	Scala/Scale Data/Date <b>25/09/2013</b>
Proprietà di Firem srl: è vietata la copia parziale o totale - Property of Firem srl: any kind of copy is forbidden		



Omologazioni		Condizioni e limiti d'uso			
Marchio	Modello	Norma di riferimento	T max corazza (°C)	T max (°C) sigillatura	Altro
	<b>CE</b>	EN 60335-1 2011/65/UE	180	140	